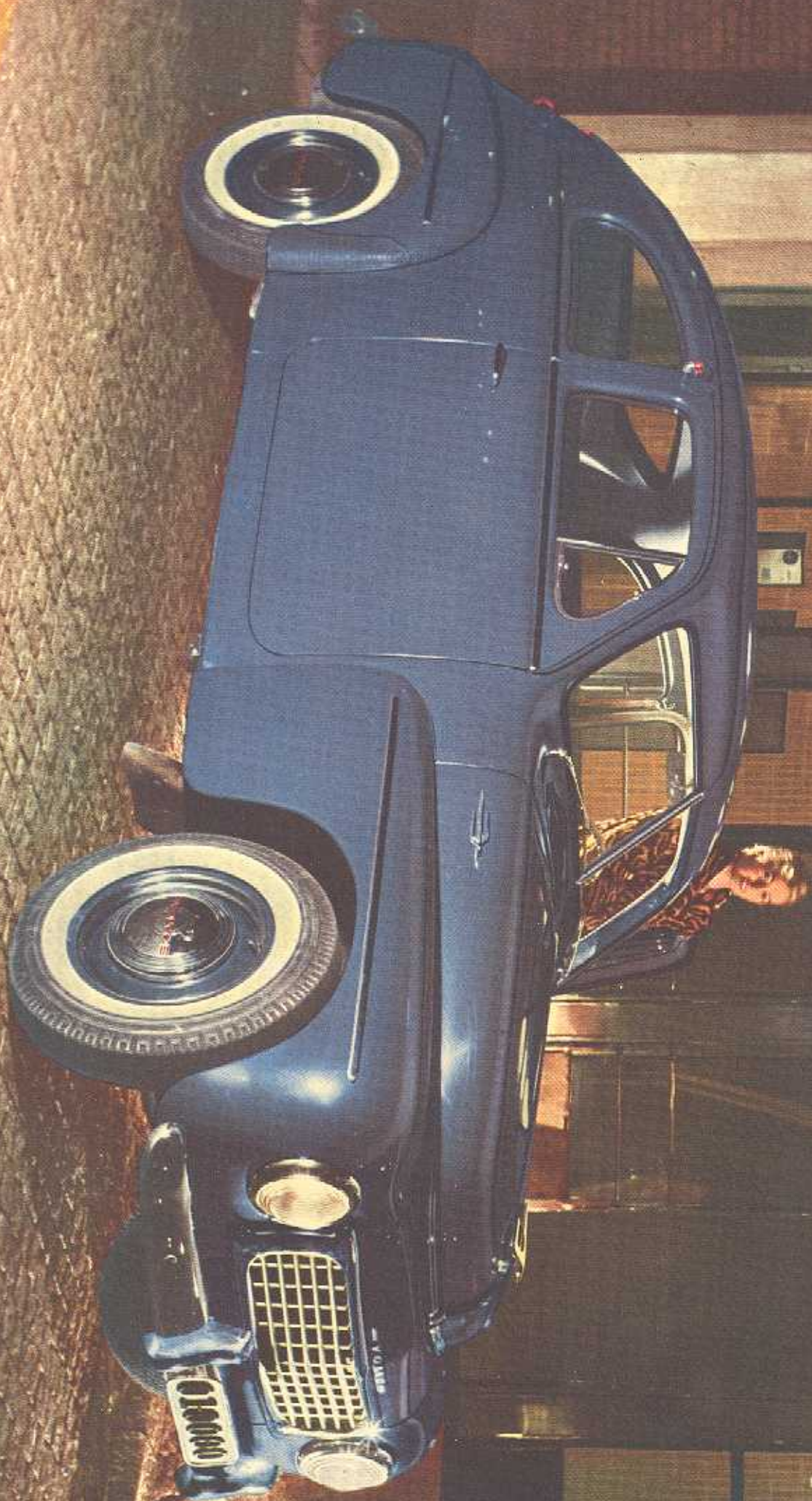


# VOLVO PV444



# De nieuwe VOLVO PERSONENWAGEN PV 444 biedt U:

## Algemene gegevens over Volvo PV 444

*Park Garage*  
 A. VAN DE HOEF Postbuis 141462  
 Telefoon 2954-2323



● **Krachtiger 51 PK motor!**  
 Verhoogd acceleratievermogen.  
 70 PK sportwagemotor. Leverbaar in type PV 444 »Sjuntto Sport».

● **Nieuwe verchroomde »Grill»**  
 met aan de condontrale tisen aangepaste vormen. Verchroming van een superieure kwaliteit.

● **Nieuwe bekleding**  
 De typen PV 444 »Prominente» en »Sjuntto Sport» worden met kunstleren bekleding geleverd.  
 Kunstleren bekleding als extra ook leverbaar in PV 444 »Special».

De PV 444 »Bernaldo» wordt met een aparte tweedelbekleding geleverd, welke volkomen in harmonie is met de nachtkleur kleur van deze wagen. De bekleding is gesigneerd door haar wereldberoemde ontwerper, Graaf Sigvard Bernadotte.

● **Binnenbandloze banden**  
 geven en nog grotere veiligheid en verminderen het gevaar van banden-  
 explosie.

De nieuwe krachtiger Volvo PV 444 handhaaft haar vele zeer goede eigenschappen en garandeert U een snel, veilig en zuintig vervoer. Deze voorname, comfortabele wagen heeft een zeer grote bagage-ruimte.

De navolgende typen Volvo personenwagens zijn thans leverbaar:

- PV 444 »Standard»
- PV 444 »Special»
- PV 444 »Bernaldo»
- PV 444 »Prominente»
- PV 444 »Sjuntto Sport»

## AB VOLVO

Export Afdeling

GOTHENBURG · ZWEDEN

**Motor.** Vier-cilinder kopklepper van het type B4B, cylinder diameter 75 mm, slaglengte 80 mm, cylinderinhoud 1.42 liter, kompresieverhouding 7,3, vermogen 51 PK bij 4.500 v/m, koppel 10 kgm bij 2.500 v/m. Ovaal geslepen aluminium zuigers. Verchroomde kompresieveren. Versnellingskrans en drijsfingerringen. Gesluitloos kleppanmechanisme. Luchtfilter met effectieve geluidsdemping. Een olietijlter is in de standaarduitrusting inbegrepen. Hoefveelheid olie inkl. filter is 3,75 liter.

**Sportmotor.** 70 PK hooggecomprimeerde (7,8) 4-cylinder kopklep sportmotor met dubbele carburateurs, inlaatkleppen met grote diameter, speciale klepveren en nokkenas met ruimere opwaartse beweging.

**Koppeling.** Enkelvoudige, droge platkoppeling met veren tussen naaf en frietschijf. Totaal oppervlak 340 cm<sup>2</sup>.

**Versnellingsbak.** Versnellingsbakhuis van gietijzer met aluminium deksel. Drie versnellings met geruisloze eerste en geschroefde tweede en derde. Doordat alle tandwiel schuin gesneden zijn wordt een geruisloze gang verkeren. Een hulke in de atumnal boven de versnellingsbak maakt inspectie mogelijk zonder noodzaak van demontage. Hoefveelheid olie 0,5 liter.

**Overst. verhoudingen:**

Eerste	3,25	Derde	1
Tweede	1,52	Achteruit	2,93

**Kardanas.** Voor het verkrigen van trillingsvrije gang is de kardanas gedeeld. Het tussenlager is opgeslagen in trillings- en geluiddempende rubberkussens. De kogelagers van het tussenlager zijn zelfassenerend.

**Achtersas.** Krachtige aandrijfassen. Achtersas van het Hydroluxer. De assen zijn in konische rollagers gelagerd. Overbrengingsverhouding 4,55. Hoefveelheid olie 0,9 liter.

**Stuurinrichting.** Type worm en nok, hetgeen een gemakkelijke besturing mogelijk maakt. Overbrengingsverhouding van het stuurhuis 13,9. Drie oriëntelings van het stuurwiel draaien de wielen van uiterst links naar uiterst rechts.

**Vering.** Voor: spiraalveren en onafhankelijke voorwielvering met retractorren. Achter: spiraalveren met de achteras opgehangen in twee in rubber geïsoleerde draagarmen en een dwarsstang. Hydraulische schokbrekers met dubbele werking voor en achter.

**Remmen.** Zelfinstellende en zelfcentrerende hydraulische remmen. De handrem werkt apart op de achterwielen.

**Wiel en Banden.** Geperste stalen schijfwielen met krachtige verdikkingen voor het vastzetten van de wielclop.

Lage spanning banden 5,90 x 15". Tegen Bestaan van een extra prijsvoetslag kunnen banden met witte zijvlakken geleverd worden.

**Karosserie.** Zelfdragende, geheel gelaste karosserie. Bekleding van sterke stoffen. Plastic versterkingen op die plaatsen, welke het meest aan slijtage onderhevig zijn. De karosserie en de overige delen van plaat zijn behandeld tegen roestvorming volgens de modernste principes.

**Benzinetank.** Aan de achterzijde geplaatst, met een inhoud van circa 35 liter.

**Electrische installatie.** Bobine en kontakslot zijn verbonden door geleidende en dus tegen diefstal gevoelwaarde kabel verbonden. Het startcontact bevindt zich in het kontakslot. Voor het kontakslot is er tevens een aparte stand, waarbij de gehele electrische installatie is ingeschakeld met uitzondering van de motor. Door ventilateur gekochte dynamo van 40 amp. met automatische spanningsregelaar. Krachtige koplampen met goede lichtverdeling.

Met voet bediende dimschakelaar. Verlichting van het interieur wordt ontstoken wanneer het linkerportier geopend wordt. Richtingsaanwijzers aan de zijkanen met akoustische en optische verklippers voor den bestuurder. Kontrolamp voor groot- en dimlicht. Accu van 6 Volt met een vermogen van 8 amp./uur.

**Instrumenten en bedieningsorganen.** Een gecombineerd instrument recht voor de bestuurder met oa. olie-  
 druk-, ampere-, temperatuur-, brandstof- en snelheidsmeter alsmede km. teller. Door middel van een rooster kan de sterke van de verlichting der instrumenten geregeld worden. Een afscherming aan de bovenzijde van het instrumentbord verhindert weerspiegelingen in de voorruit. Stuurwiel van kunsthar. Klaxonknop op het stuurwiel. Schakelaar voor richtingsaanwijzers met automatische uitschakeling bevindt zich onder het stuurwiel. Handremgreep van het uittrekbare type. Versnellingspedaal centraal geplaatst.

**Overige uitrusting.** Dubbele ruitenwissers met grote radius. Zonnescherm. Radateur Rolhoes. Assbakjes midden op het instrumentenbord alsmede in armleuningen van de achterbank. Kompleet stel gereedschap en dommekracht. Reserwewiel met band staande in de bagageruimte.

**Maten en gewichten.** Wielbasis 2.600 mm, totale lengte 4.500 mm, spoorbreedte voor 1.295 mm, spoorbreedte achter 1.315 mm, grootste breedte 1.580 mm. Gewicht incl. bestuurder (7e kg) 1.040 kg.

Roestvrij staal met voorbehandeling voor wijziging van prijs en/of kenmerkende of uitrusting zonder voorafgaande kennisgeving.

Voor nadere inlichtingen gelieve men zich te wenden tot één van ondergenoemde adressen:

Automobil Maatschappij »de Nieuwe Haagse» N.V.  
 Koningsdamgracht 10, »-Gravenhage. Tel. 18 20 56.  
 Importrice Volvo Personen-, bestel- en kombiuitwagens.

**HOOPDAGENTEN:**

- Leeuwarden: Fa. v.d. Heeren & Steersker, Kluisdierstraat 1
- Wierdt: Garage Jansens Basijn 7 - 8
- Amsterdam: Garage Sward Jac. Oliecransplein 13 - 17
- Breda: Garage Mion Dr. Struyckenstr. 2 - 4
- Hoensbroek: Garage J. Marthout Akersstraat 300
- Overveen: Garage W. Tweelangen Huismanshoeweg 300
- Eindhoven: Fa. A. Schotboort Coldenhovenseweg 74
- Rotterdam: Fa. Willems Bree & v. Dongen Zangmolenkade 39 - 41
- Hulst: Garage Carpentier Stationsweg 6
- Groningen: Autozaak Tougers Hereweg 120
- Utrecht: Garage H. v.d. Vaart Amsterdamssestraatweg 512
- Amsterdam: Garage v.d. Heel Amalialaan 11
- Baarn: AGENTEN: Beverwijk Fa. Dorant Zeestraat 82
- Culemborg: Fa. Cabr. de Jong Koren Meent 27
- Maarsse: Nova Garage Broekman 2 44
- Yvelto: Garage Karel Peers & Co Burg. Bloemartstraat 30
- Zwolle: Automobilbedrijf Schutte Verlatstraat 54
- Mijnwegen: Garage Hartog Gravelweg 200
- Soest: Garage Carner & Pries Oosterdanweg 54
- Punneveld: Automobilbedrijf W. Mul Grol. Singelweg 15
- Eenschede: Garage J. S. Heil Zuidherbergen 53 - 55
- Utrecht: Fa. Koelhorst Nicolaasweg 89 a
- Waarveld: Garage Gerritsen Rijksstraatweg 85
- SUB-AGENTEN: Steenbergen Fa. A. J. Cuijsters Algerichedijk 4
- Bilthoven: Garage Nestor Julliasaan 15 - 19
- St. Annapland: Garage Kurvik Langestraat A 447
- Rijnburg: Garage A. Mulder Hereweg 19 - 35

Mak een proefrit met de Volvo PV 444! Het is de beste manier om de vele goede eigenschappen van deze Zwitserse personenwagen te leren kennen.